

～お知らせ～

障害者雇用促進法の改正に伴い、令和8年7月以降、障害者法定雇用率が2.5%➡2.7%に引き上がります。  
10年前と比べ0.7%の上昇です。

今後は、今まで以上に雇用の場が広がる事が予想されるため、東京ジョブコーチ支援センターでは、障害者の作業適応支援や職場内の環境調整など、企業と当事者の双方に対して、安定した職場定着に向けたスピーディーな支援（橋渡し）を実施致します。

東京ジョブコーチ支援センター センター長 菊地 洋充

表紙の絵 作品名:「青の器ーyoronblueー」  
作者: ikapon0924



作者撮影「与論島百合ヶ浜にて」

<作品説明>

家族で集う食卓に…と青の釉薬を初めて使った器、日々使ううち愛着とともに年季が入り…ものをたいせつに思う気持ちは傷が増すほど深まるもので、ご縁あって金継ぎを施し…新たに生まれ変わることのできた器におおいに心救われました。さらなる心をのせ家族の集う食卓へ並べています。日本の伝統にはそうした気持ちをつなぐものー金継ぎーという誇るべき技法があります。ーそのものを取り巻く事象すべてを受け入れ隠さず生かすーそうした美への心は日本特有の慈しみを湛えた生き方が根底に在るのだと深く感じます。

<自己紹介>

ご縁があって与論島とつながり…8年 島の風土にとけこみその生活に馴染んだとき、この島の本当のすばらしさを知ることができました。この星が太古から湛えるすばらしさ…それをやさしく包み込むように魅せてくれる処です。

実はこんなにもこんなにも美しく透きとおる“海の水” 荘厳なる“太陽の光” 水中に尊ききらめく“貝砂”そして その融合の奇跡…“ヨロンプルー” (差し込んだ太陽光に海中一面の貝砂がきらめいたとき 明るい青の水面がふわあっと青く発光する…環礁に囲まれることにより遠浅で波のおきない与論でしか見られない奇跡の現象です)

夜の島新月の天空を仰ぐと 銀河へ放り込まれたかのような…見たことのない数の星・宇宙に全身が包まれる世界これがここが星なのだ体感…(真の暗闇のなか光は星だけ…その星々の光を遮るものない島の地に立つと足元の地球以外周りをすべてが宇宙…というありえないほど幻想的な体験ができます) 目の前に現われるspectaclesに心はとんでもなく揺さぶられ…うまれて初めてこの星へなまの畏敬・畏怖の心を感じてしまった次第。

今までウン十年かしら一所懸命積んだ価値観は針の先ほどのことでしたか…と悟られて癒されて…もう なくてはならない処となっています。ぜひ～何もしない～をしに訪れてみてはいかがでしょう “地球感”変わります… (ウミガメ遭遇率…現在のところ100%)

Contact us

▶東京ジョブコーチ事業利用のご相談、ご依頼に関すること

東京ジョブコーチ支援センター

〒151-0053 東京都渋谷区代々木1-11-2 フロンティア代々木3階

TEL(03)3378-7057 FAX(03)3378-7058

Eメール tokyo-jc@ikuseikai-tky.or.jp

ホームページ <https://tokyojc.ikuseikai-tky.or.jp/>

▶事業全般に関すること

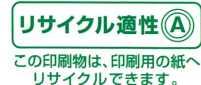
公益財団法人 東京しごと財団

総合支援部 障害者就業支援課 コーディネート事業係

〒102-0072 東京都千代田区飯田橋3-10-3 東京しごとセンター8階

TEL(03)5211-2682

ホームページ <https://www.shigotozaidan.or.jp/shkn/>



公益財団法人東京しごと財団委託事業 東京都補助事業

# 東京ジョブコーチ



2026春  
第28号

東京ジョブコーチ職場定着支援事業 広報紙(年2回発行)

# ～東京ジョブコーチ 職場定着支援事業のご紹介～

こんなお悩みはありませんか？

- ・障害者雇用の担当になったが、どんな仕事を任せたらよいかわからない。
- ・指示の伝え方や対応がわからない。
- ・障害者雇用に対する社内の理解が進まない。



そのお悩み、東京ジョブコーチの支援により解決できるかもしれません。

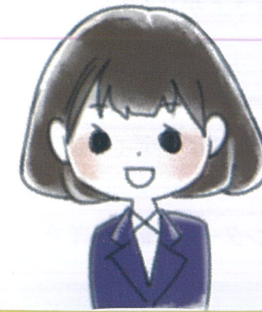
東京ジョブコーチ職場定着支援事業は、障害者を雇用する企業と障害者ご本人(都内在住・在勤の方)を対象に、**無料**でご利用いただけます。

※当事業は、公益財団法人東京しごと財団委託事業、東京都補助事業で支援回数には、概ね20回までの制限があります。

東京ジョブコーチ



- 中立的な立場から企業・障害のある社員双方に働きかけます。
- 原則、“東京ジョブコーチ”が職場訪問の上で職場環境調整やコミュニケーションの“橋渡し”を行います。



東京ジョブコーチ

東京ジョブコーチには、障害者雇用、就労支援分野において経験豊富な人材が77名登録しています。(令和8年3月現在)

東京ジョブコーチ支援センターの担当コーディネーターが企業のニーズをもとに担当ジョブコーチを調整します。

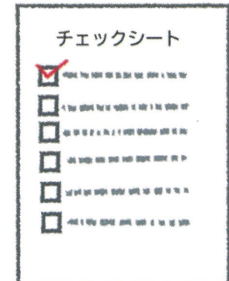
実際の支援は、相談依頼内容によって個別性の高い、オーダーメイドの支援になります。

## 【業務支援】

- 業務適性の見極め
- 業務習得のための助言
- マニュアル提案
- 業務スケジュール管理のための助言

## 【コミュニケーション支援】

- 指示の出し方、報・連・相に関する助言
- 障害や自己の理解促進のためのアドバイス・提案
- 企業担当者、支援対象者双方の理解促進のための橋渡し



まずは当センターにご連絡いただければ、コーディネーターがお困りごと、お悩みを丁寧に聞きとります。

また月に一回当センターにて、個別相談会も開催しています。そのほか、ご希望の日程での相談（訪問、オンライン、ご来所）も対応可能です。お気軽にご相談ください。



東京ジョブコーチは障害者の「働き続けたい」をサポートします。

