

しゅうかつ

就活セミナー

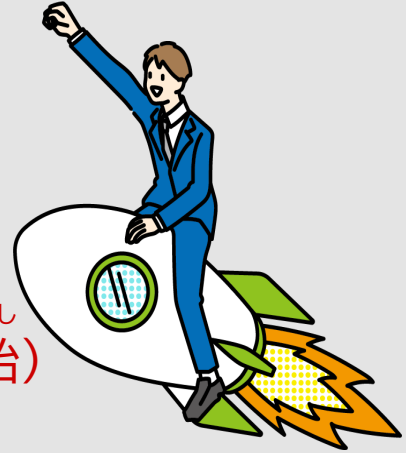
7



知的障害のある方と支援者の方がペアになって参加する

3日間のセミナーです。社会人としてのマナー、

応募書類の書き方などをていねいに指導します。



全3日 13:00~16:00 (12:45 受付開始)

11/19 (火)

- ・ 自分を**知る**
- ・ 自分を**伝える**

11/25 (月)

- ・ **仕事**について考える

★ 支援者の方向け見学会 開催

12/3 (火)

- ・ **模擬面接**
- ・ **就職した後の**備え

講師

社会福祉法人 東京都手をつなぐ育成会
藤巻 鉄士 氏

会場

三鷹産業プラザ 7階 703会議室・705会議室
※ 11/19 (火) および 12/3 (火) : 705会議室 11/25 (月) : 703会議室

定員

12組24名 (申込先着順)
・ 都内の就労支援機関に通っている方 ・ 全日参加できる方
・ 支援者とペアで参加できる方 (ご本人のみの参加不可) に限ります。
◎ 支援者の皆様は、この講座の受講にあたり、指定の動画 (同講師による講義 (約100分)) の視聴を必須としております。受講決定者には動画のURLをお送りします。

申込期間

10/7(月)10:00 ~ 10/18(金)17:00
・ 申込期間外のお申込みはできません。
・ 支援者の方が電子受付システムからお申込みください。

11/25(月) 支援者の方向け見学会

実際のセミナーをご見学いただき、次回以降の参加をご検討ください。

開催日時:11/25(月) 13:00~16:00

対象:支援者の方

- ◎ **事前申し込み不要** ◎ 時間内入退室自由 ◎ 電子機器のお持ち込み不可
- ◎ 当日はテキストを貸し出します(お持ち帰りはできません)
- ◎ 受け付けで支援機関名を伺います

お申し込み前にお読みください

- 本セミナーは、**全日程ご参加いただけること/支援者の方とペアでご参加いただけることが必須条件**です。
すぐに就職する意志のある方(就職準備性の高い方)を優先してお申込ください。
- 全3日間のうち、お申込いただいた支援者の方の都合がつかない場合は、必ず代理の方がご出席ください。
変更が事前に分かっている場合は、あらかじめお知らせください。
- 定員を超えるお申込があった場合「キャンセル待ち」のご案内をいたします。
また、同一支援機関からの複数のお申込は、調整をお願いする場合がございます。
- お申込後に参加が難しくなった場合には、必ずお電話でご連絡ください。

お申し込み方法

ホームページより 電子受付システム(支援者向け)へアクセスいただき、お申し込みください。

https://www.shigotozaidan.or.jp/shkn/yourself_supporter/job_hunting.html

- 初回は新規登録が必要です。すでにご登録いただいたID(メールアドレス)は継続してご使用いただけます。
- ログイン後は イベント・セミナー申込申請(支援機関用) から「就活セミナー」を選択し、お申込ください。
- 定員を超えるお申込があった場合「キャンセル待ち」のご案内をします。
同一支援機関からの複数のお申込は、調整をお願いする場合がございます。
- お申込後に参加が難しくなった場合には、必ずお電話でご連絡ください。
- 参加申込の際に取得した個人情報、本セミナー以外の目的では使用いたしません。
- 受講の可否について、電子受付システムで通知します。
10/25(金)までに届かない場合は、下記問い合わせ先までご連絡ください。



受講者の声

- ◎ 面接練習が丁寧にできました。
- ◎ 1週間時間があるので、普段の訓練+宿題を行うことができました。
- ◎ 自分を振り返ることができました。他施設の方との交流が楽しかったです。

かいじょう 会場アクセス

みたかさんぎょう
三鷹産業プラザ
かい かいぎしつ かいぎしつ
7階 703会議室・705会議室
みたかしもれんじやく
(三鷹市下連雀3-38-4)

ちゅうおうせん そうぶせんみたかえきみなみぐち
JR中央線・総武線三鷹駅南口(徒歩約7分)



お問い合わせ

(公財)東京しごと財団
総合支援部 障害者就業支援課
企画普及係

☎ 03-5211-2681